



MANIFEST UNITARI MOVIMENT BICIBÚS CATALUNYA

El Moviment Bicibús Catalunya aposta per un model de mobilitat que potencia l'autonomia, el benestar i la salut dels infants; tot aportant, alhora, solucions sostenibles i de millora de l'entorn urbà.

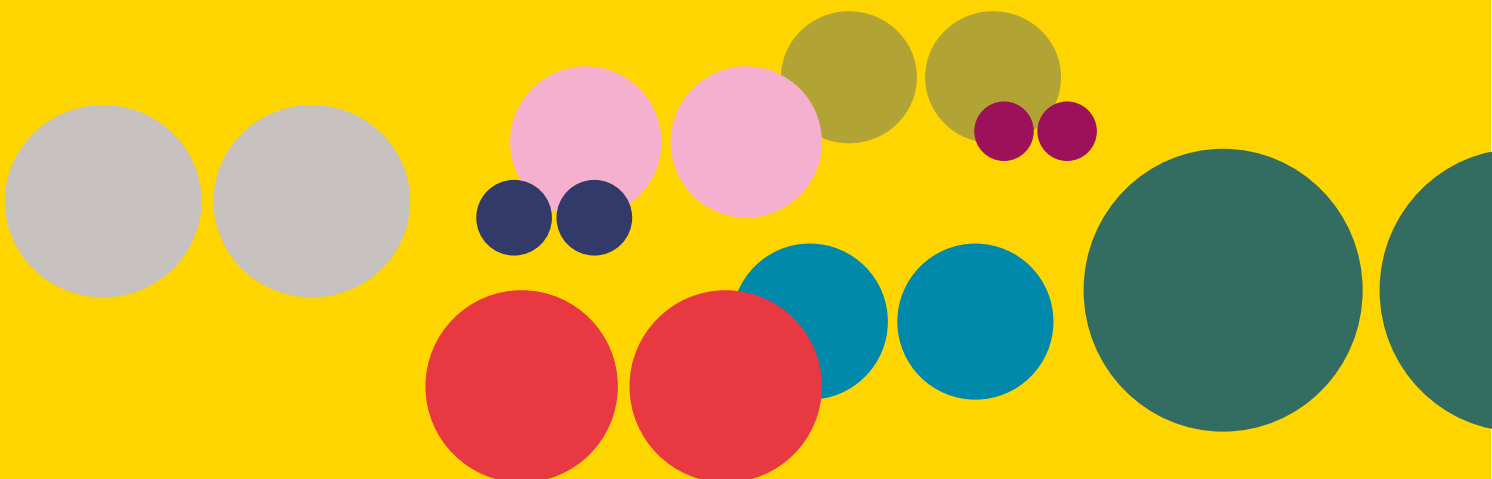
Volem pobles i ciutats amb menys cotxes i motos, on moure's de manera sostenible i saludable sigui eficaç, fàcil i segur per a tothom, especialment per a la canalla.

Reclamem una millor xarxa ciclable, inclusiva, segura i apta per als infants, una major oferta d'aparcaments públics de bicicletes i la pacificació dels entorns escolars.

El Moviment Bicibús Catalunya ha crescut exponencialment en els darrers anys. Nascut a Vic el febrer de 2020, ara s'estén a més de 22 municipis catalans (Olot, Sabadell, Barcelona, Sant Cugat, Manresa, Granollers, Igualada, Girona, Sant Julià de Vilatorrada, Amposta, Lleida, Cardedeu, Ripoll, Cerdanyola, la Garriga, Viladecans, Montcada, Prats de Lluçanès, Vilanova i la Geltrú, Cerdanyola del Vallès, Santa Eugènia de Berga, Sant Quirze del Vallès, etc.) i l'interès per participar-hi no para de créixer arreu. Un bicibús és un grup d'infants que es desplacen amb bicicleta cap al centre educatiu, acompanyats o no de persones adultes (en funció de l'edat). Però no és només això, és també una acció senzilla i transformadora per reivindicar unes ciutats i pobles més saludables, sostenibles i justos.

OBJECTIUS DEL BICIBÚS

- Impulsar una iniciativa des de la mirada dels infants i liderada per les famílies.
- Promoure un canvi d'hàbits cap a una **mobilitat sostenible, local i saludable**.
- Afavorir la cohesió de la comunitat educativa al ser **autoorganitzada**.
- Visibilitzar **la bicicleta** com a **mode de transport quotidià**.
- Acompanyar els **infants** en l'adquisició de **més autonomia i noves habilitats**.
- Millorar la **salut, l'activitat física i mental** d'infants i adults.





MANIFEST UNITARI MOVIMENT BICIBÚS CATALUNYA

L'extensa evidència científica demostra que la contaminació de l'aire i el soroll derivats del trànsit viari tenen conseqüències molt greus en la salut física i mental dels infants i joves, així com en la població en general. Com subratllen l'Agència de Salut Pública de Barcelona, l'Institut de Salut Global de Barcelona (ISGlobal), l'Institut de diagnòstic ambiental i estudis de l'aigua-CSIC Barcelona o la Societat Catalana de Pediatria, la mala qualitat atmosfèrica i acústica és responsable directa de morts prematures, càncers de pulmó, problemes cardiovasculars, afectacions al desenvolupament cognitiu, etc. També està provat científicament l'impacte del trànsit viari sobre la salut planetària.

És urgent fer front al repte climàtic al qual ens han abocat els combustibles fòssils; fet que passa, entre d'altres, per un canvi de model de mobilitat: més sostenible, més proper, més segur i més saludable. Que aquest canvi sigui liderat pels infants representa un nou paradigma absolutament necessari en el nostre present i, sobretot, en el seu futur.

En contraposició a les externalitats de l'actual model de mobilitat amb preponderància i privilegi dels vehicles a motor de caràcter privat, des del Moviment Bicibús Catalunya apostem per una nova manera de desplaçar-nos que ens porti **salut, seguretat, llibertat, autonomia i benestar**, així com entorns on viure molt més **habitables i agradables**.

QUÈ RECLAMEM EXACTAMENT?

1. Una **major** xarxa ciclable **accessible i segura** perquè la canalla pugui anar al centre educatiu–o a d'altres destinacions– amb bicicleta de manera còmoda i tranquil·la.
2. Que els **carrils bici** estiguin:
 - Ben **connectats i senyalitzats**.
 - **Segregats** del trànsit i siguin amples (en principi, unidireccionals mínim 3 metres d'amplada i bidireccionals 4 metres, però dependrà del disseny urbà de cada ciutat o poble).
 - Amb **interseccions segures**.
3. **Ampliació de l'oferta d'aparcaments** de bicis al voltant dels centres educatius, així com millora de la seva qualitat:
 - Les escoles i instituts –i tot equipament públic o amb alta afluència de persones– ha de disposar d'espai per estacionar les bicicletes de manera segura, preferiblement dins dels centres.
 - Els aparcaments a escoles, i a prop d'equipaments on hi hagi infants, han d'estar segregats de la calçada.
4. **Reducció de l'espai dedicat al trànsit viari; i, adaptar els carrers** al voltant dels centres educatius, i, en general, arreu dels pobles i ciutats, i establir el **límit de velocitat a 20 km/h**. Tanmateix, incorporar mesures per assegurar que es **compleix la normativa vigent**.



MANIFEST UNITARI MOVIMENT BICIBÚS CATALUNYA

Davant la greu problemàtica a què ens afrontem, reclamem a les administracions públiques competents compromisos urgents –acompanyats de projectes reals i inversions pressupostàries– que transformin la mobilitat actual envers un **nou model més inclusiu, sostenible, eficient i saludable**; on les modalitats de transport actives, com la bicicleta o caminar, siguin prioritàries. En conclusió, uns pobles i ciutats amb menys cotxes i més vida on les persones estiguin al centre.

Moviment Bicibús Catalunya

100% emocions

0% emissions

